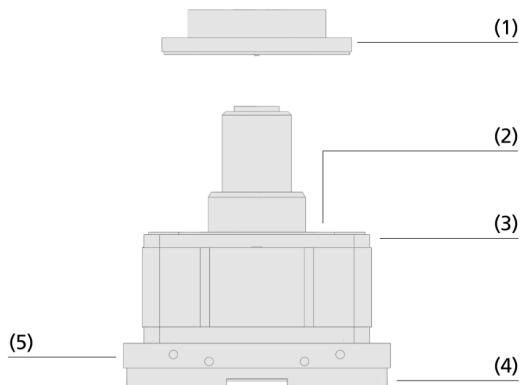


Bloccaggi meccanici VCMC-K2

Campo di tenuta da 10 mm a 100 mm



Bloccaggi meccanici VCMC-K2



Design Bloccaggi meccanici VCMC-K2



Bloccaggi meccanici VCMC-K2 per il fissaggio degli elementi dei telai

Idonei per applicazioni specifiche del settore

- Sistema di bloccaggio meccanico per le macchine a lavorazione CNC con piano di lavoro a barre (sistema a 2 circuiti)
- I blocchi meccanici vengono azionati dal vuoto in modo che il bloccaggio non richieda altri tipi di mezzi nella macchina
- Il tenditore viene prefissato al profilo con un circuito per il vuoto, mentre il secondo circuito tira verso il basso il pistone e la piastra di bloccaggio
- Particolarmente indicato per pezzi stretti e curvi, ad es. parti del telaio e profili di finestre
- In caso di superfici di bloccaggio non sufficiente, questi possono essere fissati meccanicamente e lavorati

Struttura

- Il piatto di serraggio eccentrico (1) viene tirato verso il basso da un pistone nel tenditore attraverso il vuoto del profilo a 2 circuiti
- Materiale d'attrito (2) per l'ottimizzazione dell'assorbimento della forza laterale
- Corpo base (3) in alluminio con interfaccia (4) per il profilo
- Linguetta di fissaggio opzionale (5) per la ripetibilità di posizionamento

Prodotti punti di forza

- Piastre di bloccaggio posizionate in modo eccentrico per un utilizzo ottimale della superficie di bloccaggio
- Tiene saldamente anche i pezzi stretti con forze di serraggio fino a 700 N
- Non è necessario alcun mezzo aggiuntivo, in quanto può essere attivato tramite il vuoto operativo del centro di lavoro CNC
- Resiste alle più forti forze laterali grazie a speciali materiali d'attrito

Bloccaggi meccanici VCMC-K2

Campo di tenuta da 10 mm a 100 mm

🔑 Codice modello Bloccaggi meccanici VCMC-K2

VCMC-K2	-	154x128x100	-	10-100	-	FI
1		2		3		4

1 - Denominazione in breve

Codice	Tipo
VCMC-K2	Bloccaggio meccanico, sistema a 2 circuiti

2 - Dimensioni

Codice	lxlxa in mm
154x128x50...	154x128x50 fino a
170x128x100	170x128x100

3 - Fissaggio

Codice	Fissaggio in mm
12-80...	12-80 fino a 10-100
10-100	

4 - Integrazione del prodotto

Codice	Tipo
FI	Con linguetta di fissaggio

Il bloccaggio meccanico VCMC-K2 viene consegnato assemblato. Il prodotto è costituito da:

- Piastra di serraggio
- Corpo base in alluminio

Parti di ricambio disponibili: Piastra di fissaggio
Accessori disponibili: Kit di parti soggette ad usura

🔑 Dati di ordinazione Bloccaggi meccanici VCMC-K2

Tipo	Tipo	N. articolo
VCMC-K2 154x128x50	con regolazione della piastra di fissaggio mediante esagono incassato	10.01.12.00737
VCMC-K2 154x128x75	con regolazione della piastra di fissaggio mediante esagono incassato	10.01.12.02218
VCMC-K2 154x128x100	con regolazione della piastra di fissaggio mediante esagono incassato	10.01.12.01885
VCMC-K2 154x128x125	con regolazione della piastra di fissaggio mediante esagono incassato	10.01.12.02217

🔑 Dati di ordinazione Parti di ricambio Bloccaggi meccanici VCMC-K2

Tipo*			N. articolo
Pressione del disco	Eccentrico piatto	SPAN-TELL 110x14 EX VCMC	10.01.12.01980
Pressione del disco	Eccentrico alto	SPAN-TELL 110x25.5 EX VCMC	10.01.12.01930
Pressione del disco	Eccentrico piatto	SPAN-TELL 110x40.5 EX VCMC	10.01.12.01936

*Non per bloccaggi meccanici con altezza 50 mm

Tipo	Parti di ricambio	N. articolo
VCMC-K2 154x128x50	Pressione del disco	SPAN-TELL 100x27.5 EXZ 12-80 VCMC
VCMC-K2 154x128x75	Pressione del disco	SPAN-TELL 100x27.5 EXZ 12-80 VCMC

🔑 Dati di ordinazione Accessori Bloccaggi meccanici VCMC-K2

Tipo	Accessori	N. articolo
VCMC-K2	Set di parti soggette ad usura	VST VCMC Fixierung
		10.01.12.02122

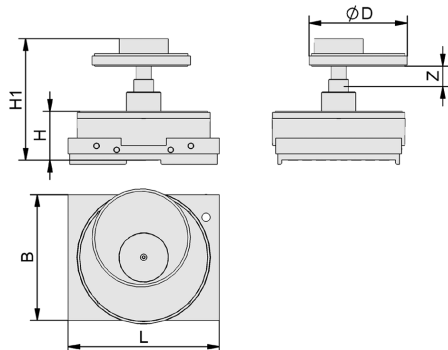
📏 Dati tecnici Bloccaggi meccanici VCMC-K2

Tipo	Peso [kg]	Campo di serraggio [mm]
VCMC-K2 154x128x50	0,7	12,0 ... 80,0 mm
VCMC-K2 154x128x75	2,5	12,0 ... 80,0 mm
VCMC-K2 154x128x100	3,3	10,0 ... 100,0 mm
VCMC-K2 154x128x125	4,5	10,0 ... 100,0 mm

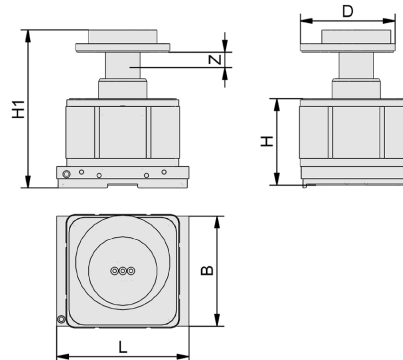
Bloccaggi meccanici VCMC-K2

Campo di tenuta da 10 mm a 100 mm

Dati di costruzione Bloccaggi meccanici VCMC-K2



VCMC-K2 12-80



VCMC-K2 10-100

Bloccaggi meccanici VCMC-K2

Campo di tenuta da 10 mm a 100 mm

Dati di costruzione Bloccaggi meccanici VCMC-K2

Tipo	B [mm]	D [mm]	H [mm]	H1 [mm]	L [mm]	Z (Corsa) [mm]
VCMC-K2 154x128x50	128	135	50	115	154	10
VCMC-K2 154x128x75	128	135	75	140	154	10
VCMC-K2 154x128x100	128	110	100	179	154	40
VCMC-K2 154x128x125	128	110	125	204	154	40